



**Odporność na włamanie: Klasa N/O wg Normy EN 1143-1**

**Odporność przeciwogniowa: stopień zabezpieczenia S 60 P wg Normy EN 1047-1**

**Sejfy zostały poddane testom przeciwogniowym i uderzeniowym o czasie trwania 1 godz. w temp. do 1090°C.**

Model polecany do przechowywania:

- dokumentów
- rzeczy wartościowych
- broni (patrz katalog - wyposażenie dodatkowe)

**Opis produktu**

Seria Köln - sejfy do przechowywania rzeczy wartościowych i dokumentów ze specjalnym systemem uszczelki i wypełnień gwarantujących odporność przeciwogniową S 60 P.

**Korpus:** wielościankowy o grubości 50 mm

**Drzwi:** wielościankowe o grubości 95 mm

**Zamknięcie:** 4 stronne ryglowanie - w tym od strony zawiasowej bolce stałe

**Wyposażenie podstawowe**

**Zamek:** Sejf zamykany zamkiem kluczowym VdS-Klasa I/IMP-Klasa A (standardowo z dwoma kluczami o długości 120 mm)

**Rodzaj zamknięcia:** klamka wystająca 60 mm

**Zawiasy:** zewnętrzne

**Kąt otwarcia drzwi:** 180°

**Otworki do montażu:** 1 w dnie sejfu

**Lakier:** RAL 7035 szary

Art. nr	Model	Wymiary zewn. *			Wymiary wewn.			Wymiary w świetle drzwi		Otwory do montażu		Waga Kg	Ilość półek Szt.	Ilość segregatorów Szt.	Poj. Litry
		Wys. mm	Szer. mm	Gl. mm	Wys. mm	Szer. mm	Gl. mm	Wys. mm	Szer. mm	Dno ilość	Tył ilość				
44000	Köln	379	589	471	278	477	339	263	454	1	-	125	1	3**	45
44001	Köln	482	589	471	381	477	339	366	454	1	-	140	1	6	62
44002	Köln	615	589	471	514	477	339	499	454	1	-	160	2	8	83
44003	Köln	801	589	471	700	477	339	685	454	1	-	210	2	12	113
44004	Köln	1137	704	471	1036	592	339	1021	569	1	-	315	3	21	208
44005	Köln	1322	704	471	1221	592	339	1206	569	1	-	340	3	23	245
44006	Köln	1507	704	471	1406	592	339	1391	569	1	-	393	3	28	282
44007	Köln	380	463	440	279	351	308	264	328	1	-	98	1	3**	30
44008	Köln	440	463	440	339	351	308	324	328	1	-	105	1	4	37
44009	Köln	615	463	440	514	351	308	499	328	1	-	140	2	6	56
44010	Köln	775	463	440	674	351	308	659	328	1	-	168	2	8	73

\* bez zawiasów, klamki i okucia \*\* na płasko



Korpus wielościankowy o grubości 50 mm

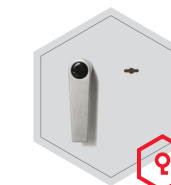


Drzwi wielościankowe o grubości 95 mm

**Opcje zamków**

Standard

Opcje za dopłatą



zamek kluczowy



mechaniczny zamek szyfrowy

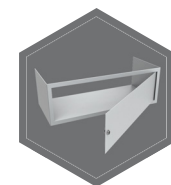


zamek elektroniczny

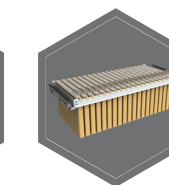


zamek elektroniczny z mechanicznym otwieraniem awaryjnym (nie dotyczy art. 44007,44008, 44009, 44010)

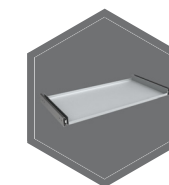
**Dodatkowe wyposażenie za dopłatą**



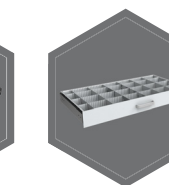
sejf wewnętrzny



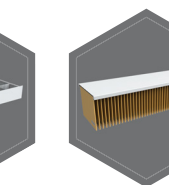
rama na teckki na szynach teleskopowych



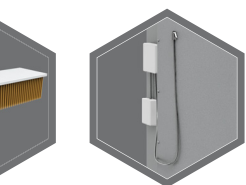
półka na szynach teleskopowych



szufłada na teleskopach z przestawnym podziałem



półka do zawieszania tecek



elementy centrali alarmowej / centrala alarmowa

